



QUALITY BABY PRODUCTS



2 in 1



European standards EN 1888



Your child's safety depends on you. Proper baby stroller usage cannot be assured unless you follow these instructions.

DO NOT USE YOUR BABY STROLLER UNTILL YOU READ AND UNDERSTAND THESE INSTRUCTIONS



Η ασφάλεια του παιδιού σας εξαρτάται από εσάς. Η σωστή χρήση του καροτσιού προϋποθέτει την ανάγνωση των οδηγιών χρήσης.

ΜΗΝ ΧΡΗΣΙΜΟΠΟΙΗΣΕΤΕ ΤΟ ΚΑΡΟΤΣΙ ΑΝ ΠΡΩΤΑ ΔΕΝ ΔΙΑΒΑΣΕΤΕ ΚΑΙ ΚΑΤΑΝΟΗΣΕΤΕ ΠΛΗΡΩΣ ΤΙΣ ΟΔΗΓΙΕΣ ΑΥΤΕΣ

Γενικές οδηγίες

Διαβάστε τις οδηγίες προσεχτικά πριν από την χρήση και κρατήστε τες για μελλοντική χρήση.

Το καρότσι είναι κατάλληλο από παιδιά ηλικίας 0-20kg

ΠΡΟΣΟΧΗ: Είναι επικίνδυνο να αφήνετε το παιδί σας χωρίς επιτήρηση.

ΠΡΟΣΟΧΗ: Ελέγξτε πριν από την χρήση, ότι όλες οι ασφάλειες του καροτσιού έχουν ασφαλίσει σωστά.

ΠΡΟΣΟΧΗ: Χρησιμοποιείται τις ζώνες του καροτσιού.

ΠΡΟΣΟΧΗ: Μην σηκώνετε το καρότσι από το τιμόνι γιατί θα επηρεάσει την σταθερότητά του.

ΠΡΟΣΟΧΗ: Αυτό το καρότσι δεν είναι κατάλληλο για τρέξιμο και τροχοδρομίες.

Το μέγιστο επιτρεπτό βάρος που μπορείτε να τοποθετήσετε στο καλάθι δεν πρέπει να ξεπερνάει τα 4kg.

Στο καρότσι πρέπει να κάθεται μόνο από ένα παιδί.

Instructions

Read these instruction carefully before use and keep them for future reference.

This pushchair is intended for children from 0-20kgs

*WARNING: It may be dangerous to leave your child unattended.

*WARNING: Ensure that all the locking device are engaged before use.

*WARNING: Use a harness as soon as your child can sit unaided.

*WARNING: Any load hanging from the handlebar will affect the stability.

*WARNING: This seat isn't suitable for running and skating.

*The maximum amount carried in the basket must never exceed 4KGS

*This pushchair may only be used by a child.

ΜΕΡΗ ΑΠΟΣΥΝΑΡΜΟΛΟΓΗΣΗΣ PARTS DISASSEMBLED



Συντήρηση

Τα υφάσματα είναι αποσπώμενα και πλένονται στο χέρι, στους 30°C. Ο σκελετός πρέπει να καθαρίζεται με ένα βρεγμένο πανί και μαλακό υγρό σαπούνι.

Μη χρησιμοποιείται σκληρά απορρυπαντικά που μπορούν να καταστρέψουν το πλαστικό.

Λιπαίνετε συχνά τα κινούμενα μέρη π.χ.ρόδες, με σπρέι σιλικόνης.

Maintenance

The textiles are removable and handwashable at 30°C.

The frame should be wiped with a damp cloth and mild soap.

Don't use strong detergents they could damage plastic.

Regularly lubricate the moving parts with silicon oil or silicon spray.

ΜΕΡΗ ΚΑΡΟΤΣΙΟΥ/ MAIN PARTS NAME

canopy
τέντα

handlebar button
κουμπί ρύθμισης τιμονιού

safety button (only one side)
κουμπί ασφαλείας

folding trigger (both side)
πτυσσόμενη σκανδάλη

connector
αντάπτορας

hammock button
κουμπί θέσης

slot
υποδοχή

foot rest button
κουμπί ρύθμισης ποδιού

swivel lock button
κουμπί κλειδώματος περιστροφής



ΟΔΗΓΙΕΣ ΧΡΗΣΗΣ/INSTRUCTIONS FOR USE

1 ΑΝΟΙΓΜΑ ΣΚΕΛΕΤΟΥ

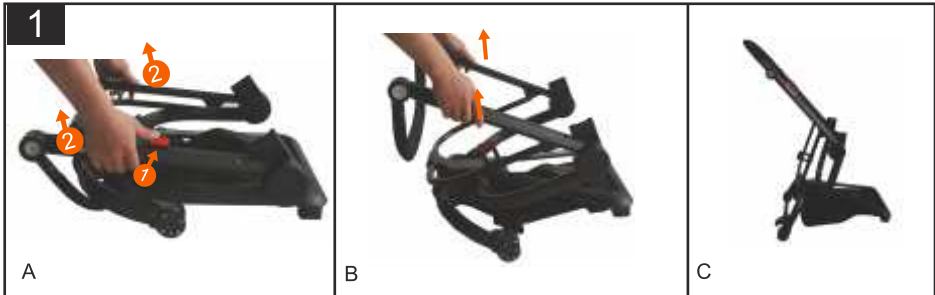
A: Άνοιξε την ασφάλεια με την φορά που δείχνει το βέλος

B: Τράβηξε το τιμόνι και με τα δύο χέρια μέχρι να ανοίξει όπως δείχνει η φωτο C

1 OPENING THE CHASIS

A: Open the catch as the arrow direction.

B: Hold the handlebar both sides and lift up until as the photo C "shown"



2 ΤΟΠΟΘΕΤΗΣΤΕ ΤΙΣ ΜΠΡΟΣΤΑ ΡΟΔΕΣ

A: Τοποθετήστε τις μπροστινές ρόδες στην βάση σύμφωνα με την φορά του βέλους.

B: Για να κλειδώσετε την λειτουργία περιστροφής της ρόδας, σηκώστε το κουμπί κλειδώματος περιστροφής.

C: Για να απελευθερώσετε τις μπροστινές ρόδες, πατήστε το κουμπί που βρίσκεται στην βάση (όπως φαίνεται στην φωτογραφία 2c)

2 ASSEMBLING THE FRONT WHEELS

A: Connect the front wheel to the connect pieces as the arrow direction.

B: To close the swivel-function: lift up the swivel lock button.

C: To release the front wheel: press the button on the connector pieces.



3 ΤΟΠΟΘΕΤΗΣΤΕ ΤΙΣ ΠΙΣΩ ΡΟΔΕΣ

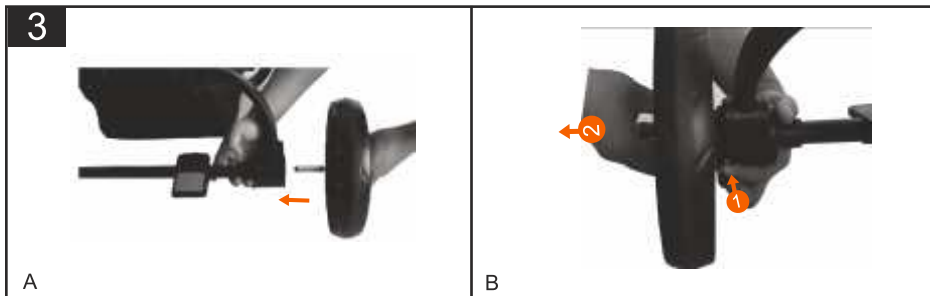
A: Τοποθετήστε τις πίσω ρόδες με την φορά που δείχνει το βέλος

B: Για να απελευθερώσετε τις πίσω ρόδες, τραβήξτε προς τα έξω το μεταλλικό κουμπί και αφαιρέστε τις, όπως δείχνει το βέλος

3 ASSEMBLING THE REAR WHEELS

A: Connect the rear wheels as the arrow direction.

B: To release the rear wheels: pull out the metal button and remove the rear wheels as the arrow direction.



4 ΛΕΙΤΟΥΡΓΙΑ ΦΡΕΝΩΝ

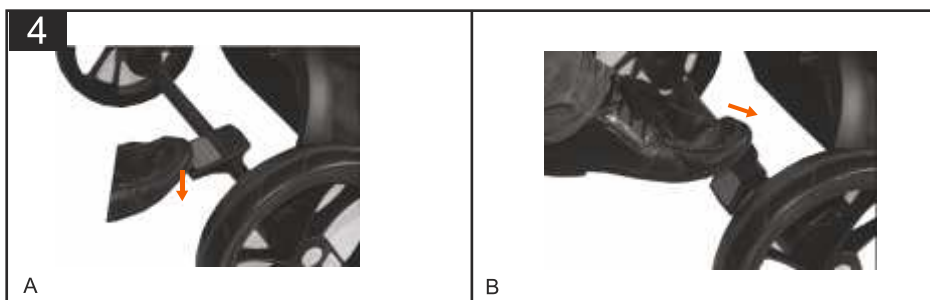
A: Για να ενεργοποιήσετε τα φρένα, πατήστε το πετάλι του φρένου

B: Για να απελευθερώσετε τα φρένα, σηκώστε το πετάλι του φρένου με το πόδι σας

4 APPLYING THE BRAKES

A: To engage the brakes: step down the brake pedal.

B: To release the brakes: step down the front side of the brake pedal.



5 ΧΡΗΣΗ ΚΑΘΙΣΜΑΤΟΣ

A: Για να βάλετε την θέση, τοποθετείστε τους αντάπτορες μέσα στις υποδοχές που βρίσκονται στις δύο πλευρές του σκελετού.

B: Για να βγάλετε το κάθισμα, πατήστε τα κουμπιά της θέσης που βρίσκονται στους αντάπτορες και σηκώστε την θέση.

Γ: Για να αντιστρέψετε την θέση, η λειτουργία είναι όπως το A και το B.

Δ: Για να τοποθετήσετε την τέντα, κουμπώστε την πάνω στις υποδοχές που βρίσκονται στο κάθισμα.

E: Για να αφαιρέσετε την τέντα, πιέστε την σκανδάλη όπως δείχνει το βέλος, και σηκώστε την.

F: Τοποθετείστε την προστασία όπως δείχνει η φωτογραφία.

G: Για να αφαιρέσετε την προστασία, πατήστε τα κουμπιά που βρίσκονται στην κάτω μεριά της βάσης της και τραβήξτε την έξω.

H: Για να ρυθμίσετε την βάση των ποδιών προς τα πάνω ή προς τα κάτω, πιέστε τα δύο κουμπιά που βρίσκονται αριστερά και δεξιά.

I: Για να ρυθμίσετε το κάθισμα, τραβήξτε την λαβή και μετακινήστε την πλάτη στην θέση που επιθυμείτε.

5 HAMMOCK USAGE

A: To fit the hammock: hold the hammock and insert the connectors into the slots situated on the both sides of the chasis.

B: To release the hammock: press the both hammock buttons situated on the connectors on both sides. and lift up the hammock.

C: To reverse the hammock: the operation is same as "A" & "B"

D: To assembling the hood: connect the hood with the based on the side bar of the hammock

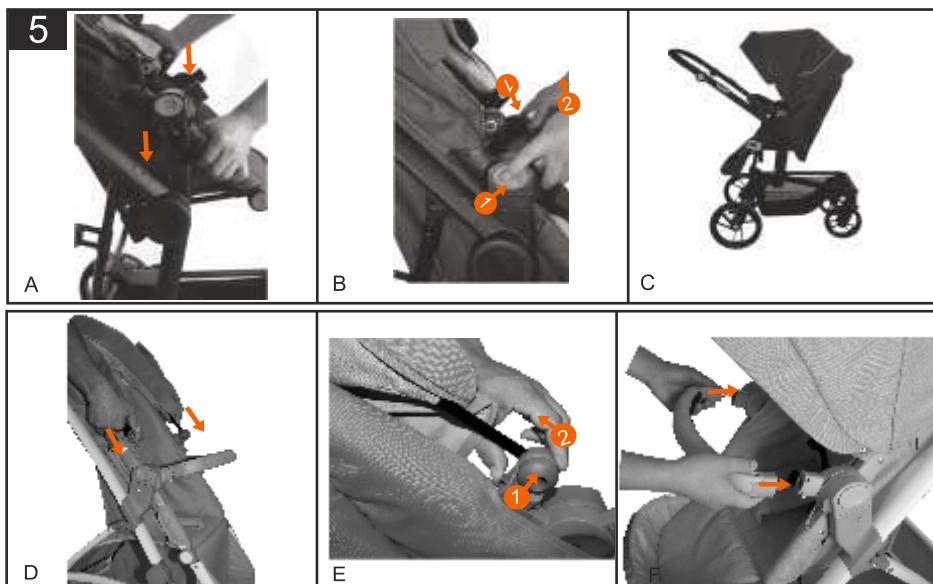
E: To remove the hood: press the trigger as the arrow direction and lift up the hood.

F: To connect the bumper bar: connect the bumper bar as shown

G: To remove the bumper bar: press the buttons on the down side of bumper bar base and take it out.

H: To adjust the footrest position: press the buttons on bothsides and adjust it upwards or downwards.

I: To adjust the hammock position: pull out the trigger and move the backrest to the position you want





6 ΚΛΕΙΣΙΜΟ ΚΑΡΟΤΣΙΟΥ

A: Πρώτα ρυθμίστε την πλάτη στην χαμηλότερη θέση

B: Κλείστε την τέντα όπως δείχνει η κατεύθυνση του βέλους

C: Πατήστε το δεύτερο κουμπί ασφαλείας και τραβήξτε προς τα επάνω τις πτυσσόμενες σκανδάλες. Τότε πιέστε προς τα κάτω το τιμόνι μέχρι να κλείσει.

D: Το κλείσιμο έχει ολοκληρωθεί

ΠΡΟΣΟΧΗ: ΤΟ ΚΑΡΟΤΣΙ ΓΙΑ ΝΑ ΚΛΕΙΣΕΙ ΘΑ ΠΡΕΠΕΙ Η ΘΕΣΗ ΤΟΥ ΝΑ ΚΟΙΤΑΕΙ ΠΡΟΣ ΤΑ ΜΠΡΟΣΤΑ.

6 FOLDING THE PUSHCHAIR

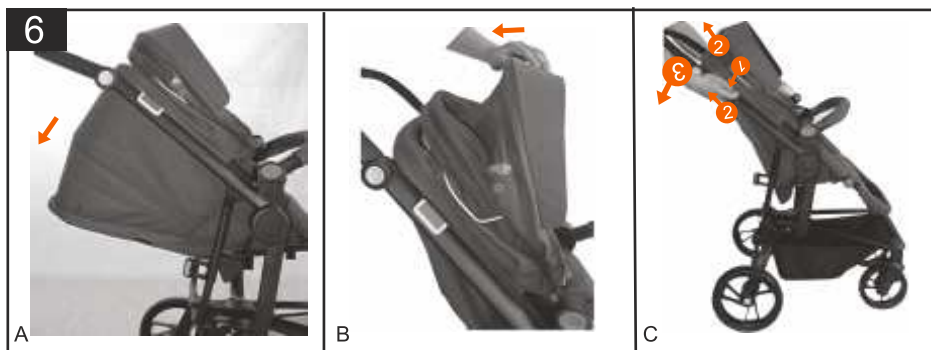
A: Adjust the backrest to the lowest position firstly.

B: Furl the canopy as the arrow direction.

C: Press down the 2nd safety button and pull upwards the folding triggers on the frontside of bars. then press down the handlebar until the pushchair is folded

D: The folding cath will work

ATTENTION: THE PUSHCHAIR COULDN'T BE FOLDED WHEN THE HAMMOCK IS FACING THE PUSHER !





7

ΡΥΘΜΙΣΗ ΤΙΜΟΝΙΟΥ

A: Πιέστε τα κουμπιά στις άκρες και ρυθμίστε το τιμόνι προς τα πάνω ή προς τα κάτω.

ADJUSTING THE HANDLEBAR

A: Press the buttons of bothside and pull the handlebar upwarkds or downwards.



ΕΑΝ ΤΟ ΚΑΡΟΤΣΙ ΣΥΝΟΔΕΥΕΤΑΙ ΑΠΟ ΚΑΘΙΣΜΑ ΑΥΤΟΚΙΝΗΤΟΥ, ΠΑΡΑΚΑΛΩ ΕΛΕΞΤΕ ΤΙΣ ΠΑΡΑΚΑΤΩ ΟΔΗΓΙΕΣ

IF THE CAR SEAT ARE EQUIPPED WITH THIS STROLLER, PLS. CHECK FOLLOWING INSTRUCTIONS:

8

ΤΟΠΟΘΕΤΗΣΗ ΚΑΘΙΣΜΑΤΟΣ ΑΥΤΟΚΙΝΗΤΟΥ

A: Βάλτε το κάθισμα αυτοκινήτου όπως στην εικόνα, τοποθετείστε τους αντάπτορες μέσα στις υποδοχές του σκελετού μέχρι να ακουστεί “click”.
 B: Για να αφαιρέσετε το κάθισμα αυτοκινήτου, πιέστε τα κουμπιά από τους αντάπτορες και από τις δύο μεριές και ανασηκώστε το κάθισμα.

8

TO EQUIP THE CAR SEAT

A: Put the car seat as picture, insert the adaptors to the holes on the side arm rest until the “click” sound.
 B: To remove the car seat: lift up the adaptor buttons on both sides and lift up the car seat body.



**Ευχαριστούμε για την προτίμηση σας,
στα παιδικά προϊόντα BEBE STARS**

Thank you for choosing BEBE STARS products



63 200, NEA MOUDANIA, GREECE
www.bebestars.gr